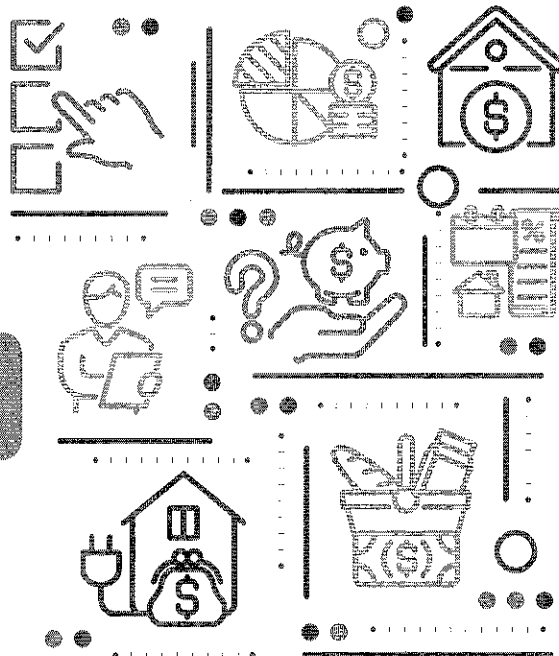


# VEGYEN RÉSZT A KSH ÉLETKÖRÜLMÉNY FELMÉRÉSÉBEN!



## Most Ön is szerepelhet a statisztikákban!

Az Életkörülmények adatgyűjtés a háztartások fogyasztásáról és életminőségéről gyűjt információkat. Kutatásunkban ilyen és ezekhez hasonló kérdésekre is keressük a választ:

- ☉ Milyen gyakran, és hol vásárol?
- ☉ Milyen szolgáltatást vesz igénybe?
- ☉ Rendelkezik tablettel vagy éppen motorkerékpárral?

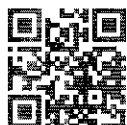
## Miért érdemes részt venni benne?

- ☉ mert idejét 7500 Ft-os utalvánnyal köszönjük meg
- ☉ mert információnyújtásával fontos társadalmi és gazdasági döntésekhez járulhat hozzá
- ☉ mert inspirációt meríthet mások fogyasztási szokásaiból
- ☉ mert a részvétel önkéntes és anonim
- ☉ mert a válaszadás **kényelmesen** megoldható az otthonából **online**, de telefonon és személyesen is válaszolhat

## Számít a válasza!

### **FONTOS!**

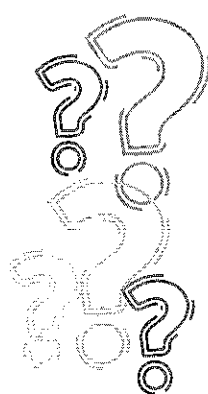
A felvételbe kiválasztott háztartások postai úton, levélben kapnak felkérést az adatszolgáltatási lehetőségre. Figyelje a KSH megkeresését és csatlakozzon Ön is!



További információ:

[www.ksh.hu/eletkorulmeny](http://www.ksh.hu/eletkorulmeny)

# MUNKAERŐ- FELMÉRÉS



Hányan dolgoznak  
a gazdasági élet  
különböző területein?

Mennyi időt töltünk  
munkavégzéssel?

Ilyen és hasonló kérdésekre keresi a választ a Munkaerő-felmérés,  
amely a KSH legnagyobb folyamatos lakossági adatfelvétele.

A felmérés célja, hogy összehasonlításra alkalmas adatokat szolgáltatson az ország  
munkaerőpiaci helyzetéről, a foglalkoztatottságról és a munkanélküliségről, valamint  
a nyugdíjasok, a diákok és a gyermeket nevelők munkaerőpiaci jellemzőiről.

A felvételbe bevont háztartások levélben kapnak felkérést az adatszolgáltatásra. A kitöltés önkéntes és anonim.



## TELEFONON

Adja meg a telefonszámát  
és a levélben kapott  
egyedi azonosítóját.

ZÖLDSZÁM:  **06-80/200-766** (3. ALMENÜ)

SMS, VIBER:  **06-30/273-4122**

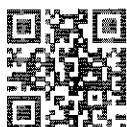
E-MAIL:  **lakinfo@ksh.hu**



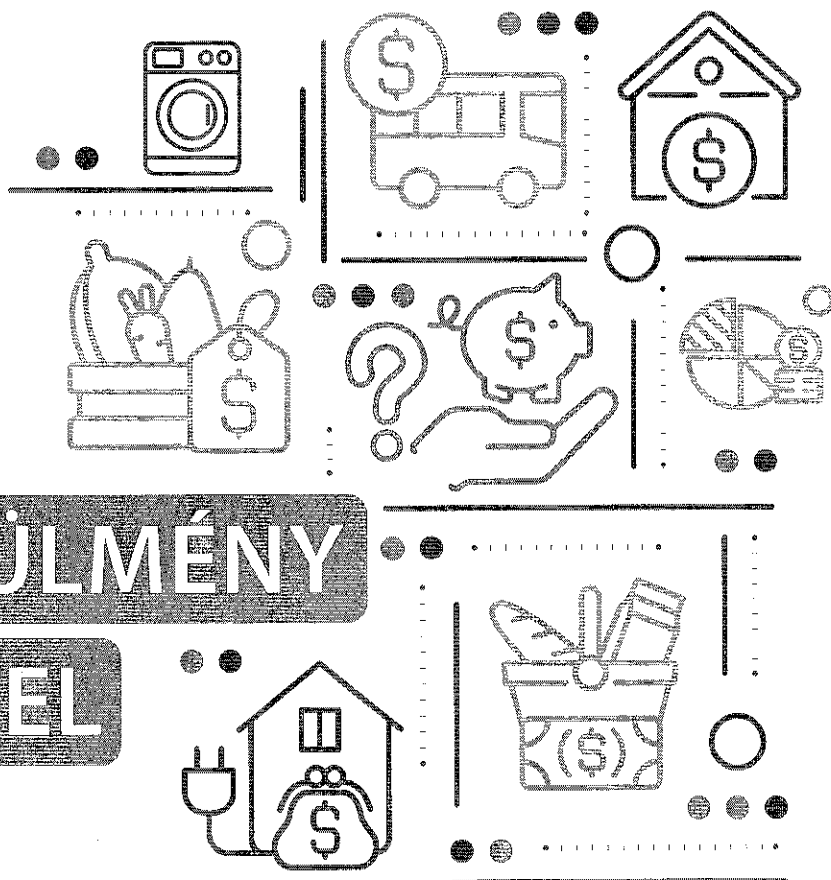
## SZEMÉLYESEN

Ha inkább személyesen  
válaszolna, összeírónk  
felkeresi Önt.

Kérjük, részesítse előnyben a telefonos válaszadást.



További információ:  
**[www.ksh.hu/emef](http://www.ksh.hu/emef)**



# EURÓPAI JÖVEDELMI ÉS ÉLETKÖRÜLMÉNY ADATFELVÉTEL

**2024. február 1. – április 15.**

A KSH a háztartásokat jövedelmi helyzetükről, fogyasztásukról, valamint lakás- és életkörülményeikről kérdezi.

A felvételbe bevont háztartások levélben kapnak felkérést az adatszolgáltatásra.

A válaszadás önkéntes és anonim.



**TELEFONOS** vagy **SZEMÉLYES**

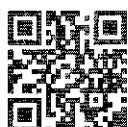
válaszadás:

2024. február 1. és április 15. között



**VÁSÁRLÁSI UTALVÁNY**

A telefonon vagy személyesen válaszolók  
mindannyian 2 000 forint értékű  
vásárlási utalványt kapnak.



További információ:

[www.ksh.hu/eletmod](http://www.ksh.hu/eletmod)